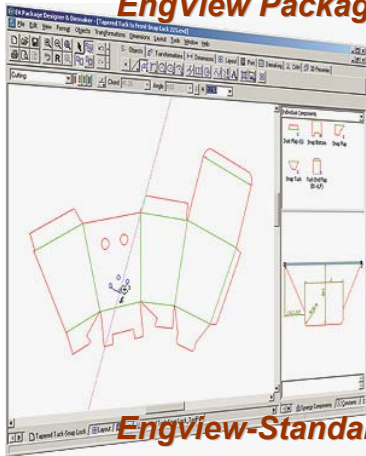


EngView Package-Designer - eines der modernsten CAD- Systeme zur Entwicklung von Verpackungen für Wellpappe und Kartonge

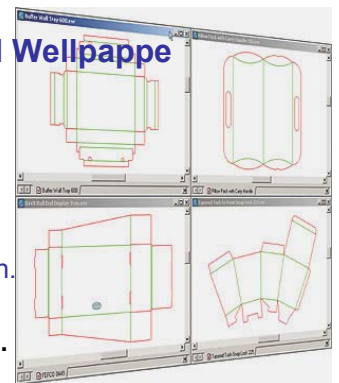


Benutzen Sie die parametrischen Zeichnungen (EVR) und geben Sie einfach die gewünschten Maße ein, um den Entwurf den Kundenanforderungen anzupassen – die verwendeten parametrischen Teilkomponenten passen sich durch einfaches Aneinanderlegen automatisch gegenseitig an. Wenn der Einzelnutzen fertig ist, können Sie den Layout-Assistenten benutzen, um mit wenigen Schritten das optimale Bogenformat zu finden. Die Grafik kann im Einzelnutzen platziert werden und wird automatisch auf das Gesamtlayout übertragen.

Virtuelle 3D-Muster der so gestalteten Verpackungen, inklusive Grafik und interner Struktur können zur Abstimmung über das Internet verschickt werden.

Engview-Standards - umfassende Standardbibliothek für Voll- und Wellpappe

- Über 350, frei modifizierbare Standards sind verfügbar (EVR)
- Umfangreiche parametrische Komponenten-Bibliothek (EVC, EVX)
- ECMA & EV Faltschachtelstandards
- FEFCO Wellpappe-Standards mit Innen- und Außenmaßen
- Unabhängige Anwendung
- In EngView Synergy und EngView Package Designer & Diemaker enthalten.



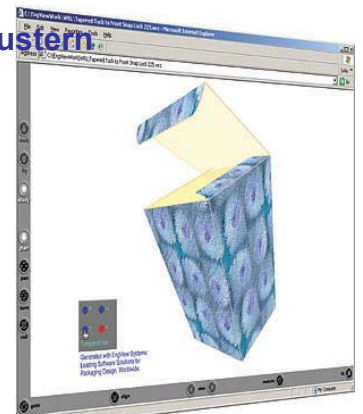
EngView-Synergy - Zeichnen mit parametrischen Teilkomponenten.

Synergy ist kompatibel zu allen CAD-Programmen für Verpackungen, und erlaubt die Erstellung einer neuen parametrischen Zeichnung innerhalb kürzester Zeit.

Damit können Sie sich eine Bibliothek maßschneidern, und für jeden Kunden speziell anpassen: Sie setzen lediglich bestehende parametrische Komponenten zusammen. Darüberhinaus können vorhandene Komponenten abgeändert und neue hinzugefügt werden, um die Bibliothek zu erweitern. Um EngView Synergy Standards in Ihrem CAD-System zu benutzen, tragen Sie einfach die gewünschten Verpackungsmaße ein, und exportieren diese in eines der fünf gängigen Industrieformate.

EngView 3D-Presenter - Erstellung von Internet-kompatiblen 3D Mustern

- Echtes graphisches 3D-Rendern
- Kleine Dateien für schnelle E-Mail-Übertragung
- Kompatibel zu jedem VRML Betrachter
- Interaktive Faltmöglichkeiten
- Schnelle Falt/Auffalt Knöpfe
- Unterstützung für Mehrfacheile
- Transparente Sicht der internen Struktur
- Unabhängige Anwendung



EngView-Diemaker - Zeichnen und Herstellen von Stanzformen und Werkzeuge.

Stanzformen-Modul erlaubt das Zeichnen der Stanzform mit Trennmesser, Ausgleichsmesser, Brücken, sowie die Linienvorbereitung und Ausgabe.

Ausbrech-Modul erlaubt das Zeichnen der Unteren und Oberen Ausbrechwerkzeuge (mit Holzblöcken oder Stiften).

Zurichtungs-Modul ermöglicht das Zeichnen und die Herstellung von Pertinax-Zurichtungen

CAM-Modul erzeugt optimierten Maschinencode für Plotter, Laser und andere Maschinen.

